

ITCX8028FW

Bullet IP, IR, **8MP** ottica fissa



ACTIVE
DETERRENCE

CARATTERISTICHE PRINCIPALI

Alta qualità di immagine **8MP**, sensore CMOS 1/2,7"
Compressione **Ultra H.265**, H.265, H.264, MJPEG
Immagini luminose grazie alla **tecnologia LightHunter**
WDR 120dB

Corridore Mode 9:16

Illuminatori **Smart IR portata 30mt**

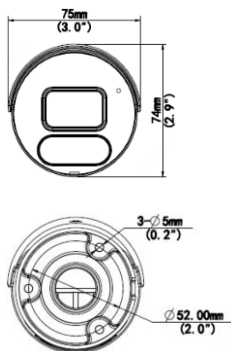
Supporta **SD Card 256G**

Speaker con messaggi vocali

Microfono incorporato

Alarm light

Dimensioni



Accessori

BOX8: junction box per bullet serie ITC in alluminio

STP6: collare da palo in alluminio, pali diam. 67/127mm

Tipo Telecamera
Sensore DSP
Risoluzione
Compressione
Streaming

Dati tecnici

IP camera Bullet
1/2.7" CMOS progressive scan Light Hunter
8MP | 3840(H)x2160 (V)
Ultra H.265/H265/H.264/MJPEG
Main Stream:8MP (3840*2160) Max 20fps; 5MP (3072*1728) Max 30/25fps; 4MP (2560*1440) Max 30/25fps; 2MP (1920*1080) Max30/25fps;
Sub Stream: 1080P (1920*1080), Max 30fps;720P (1280*720), Max 30fps; D1 (720*576), Max 30fps; 640*360,Max 30fps; 2CIF(704*288), Max 30fps; CIF(352*288), Max 30fps;
Third Stream: D1 (720*576), Max 30fps; 640*360,Max 30fps; 2CIF(704*288), Max 30fps; CIF(352*288), Max 30fps;
Colori: 0,01 Lux (F12.0, AGC ON), 0 Lux IR ON
Fisso 2.8mm @F2.0 MegaPixel lens
Auto/Manual, Auto/Manual, 1 ~ 1/100000s
2D/3D DNR
>56 db
Digital Defog
120 dB
Portata 30mt, 850nm, **smart IR**

Sensibilità
Obiettivo
Shutter
DNR
S/N
Defog
WDR
IR led
Day & Night
Video Bit Rate
ROI
Privacy Mask
Analitica

ICR (Filtro Meccanico) a commutazione automatica
128 Kbps ~ 16 Mbps
8 aree
4 aree
Attraversamento linea, motion detection 4 aree, ingresso in area, uscita dall'area, tampering, audio detection

Mic. Incorporato
Immagine

NO
White Balance(auto/outdoor/fine tunes/sodium lamp/locked/Auto2), Flip (Normal/Horizontal/180°/90° senso orario/90° senso antiorario, HLC, BLC 1IN/1OUT, Compressione G.711, sampling rate 8KHZ
Micro SD max 256GB

Audio
SD card
Funzione ANR
Protocolli

supportata
IPv4, IGMP, ICMP, ARP, TCP, UDP, DHCP, RTP, RTSP, RTCP, DNS, DDNS, NTP, FTP, UPnP, HTTP, HTTPS, SMTP, SSL, SNMP

Integrazioni
Client
Web Browser
Allarmi
Network
Alimentazione

ONVIF Profile S, Profile G, Profile T, API
Hykon mobile, Hykon Surveillance
Chrome, Firefox,Edge,Safari

Colore
Dimensioni e peso
Materiale
Temp. di funzionam.
Grado si protezione

1 ingresso ed 1 uscita
1 porta RJ45 10/100M Base-TX Ethernet
12Vdc +/- 25%, PoE (IEE 802,3af) – 10,5W max
Bianco
191x75x74mm - 0,41Kg
Metallico
-30°C ~ +60°C
IP67

CARATTERISTICHE OTTICHE

D.O.R.I. Distance *	Lens (mm)	Detect (m)	Observe (m)	Recognize (m)	Identify (m)
	2,8	84	33	16	8
Angolo di visualiz. (orizzontale)	112,4°	* D.O.R.I. standard (sancito dalla IEC EN62676-4: 2015 International Standard) definisce i differenti livelli di dettaglio per Detection (25PPM), Observation (62PPM), Recognition (125PPM), e Identification (250PPM) per le telecamere nel campo del visibile. PPM: pixel per metro			
Angolo di visualiz. (verticale)	60,1°				
Angolo di visualiz. (diagonale)	146,1°				

ON BOARD CAMERA intelligent algorithms

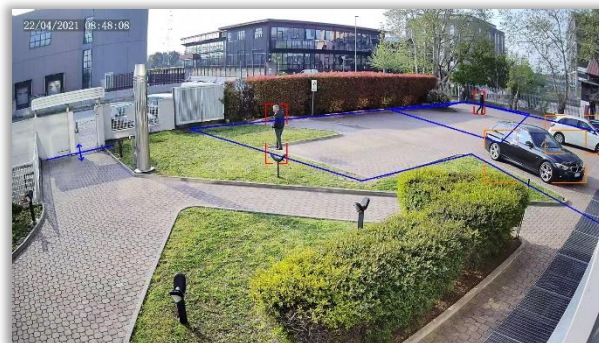
Attraversamento linea	
Linee	Max 4 liberamente editabili
Verso di attraversamento	Selezionabile per ogni linea
Sensibilità di rilevazione	Selezionabile 0 ~ 100%
Classificazione oggetti	Veicoli a motore, veicoli non a motore, persone
Dimensione oggetti	Configurabile dimensione massima e minima oggetto
Notifiche eventi	Push tramite Hykon Mobile, email, Onvif
Uscite d'allarme	Attivazione uscita relè bordo camera ed NVR
Programmatore	Si, settimanale

Esempio applicativo



Ingresso in area	
Aree	4 singolarmente editabili e programmabili
Sensibilità di rilevazione	Selezionabile 0 ~ 100%
Classificazione oggetti	Veicoli a motore, veicoli non a motore, persone
Dimensione oggetti	Configurabile dimensione massima e minima oggetto per singola area
Notifiche eventi	Push tramite Hykon Mobile, email, Onvif
Uscite	Attivazione uscita relè bordo camera ed NVR
Programmatore	Si, settimanale

Esempio applicativo



Uscita dall'area	
Aree	4 singolarmente editabili e programmabili
Sensibilità di rilevazione	Selezionabile 0 ~ 100%
Classificazione oggetti	Veicoli a motore, veicoli non a motore, persone
Dimensione oggetti	Configurabile dimensione massima e minima oggetto per singola area
Notifiche eventi	Push tramite Hykon Mobile, email, Onvif
Uscite	Attivazione uscita relè bordo camera ed NVR
Programmatore	Si, settimanale

Esempio applicativo



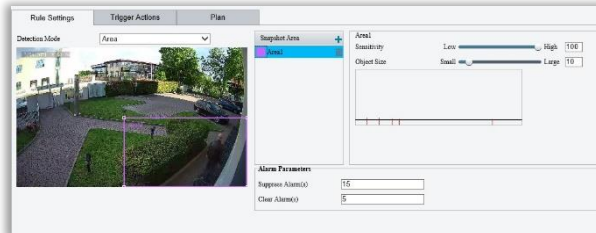
Intrusione	
Aree	4 singolarmente editabili e programmabili
Sensibilità	Selezionabile 0 ~ 100%
Time Threshold	Selezionabile il tempo di permanenza in area (sec)
Classificazione oggetti	Veicoli a motore, veicoli non a motore, persone
Dimensione oggetti	Configurabile dimensione massima e minima oggetto
Notifiche eventi	Push tramite Hykon Mobile, email, Onvif
Uscite	Attivazione uscita relè bordo camera ed NVR
Programmatore	Si, settimanale

Esempio applicativo

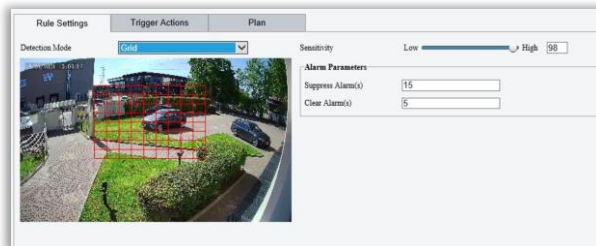


Motion Detection	
Aree	4 singolarmente editabili e programmabili
Griglia di rilevazione	Si, zone sensibili selezionabili
Sensibilità	Selezionabile 0 ~ 100%
Dimensione oggetto	Selezionabile da 0 a 100 solo in modalità area con tool di riscontro con istogrammi in tempo reale
Notifiche eventi	Push tramite Hykon Mobile, email, Onvif
Uscite	Attivazione uscita relè bordo camera ed NVR
Programmatore	Si, settimanale

Area



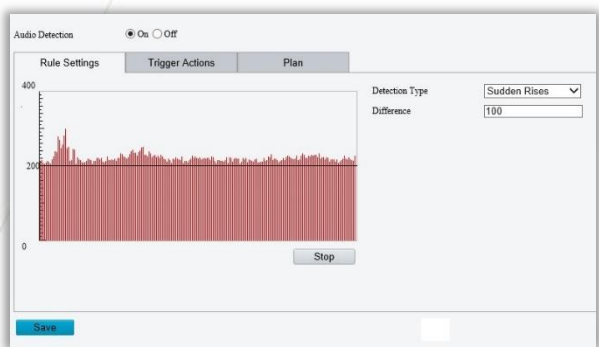
Griglia



ITC INTELLIGENT CAMERA

Audio Detection	
Soglia di intervento	Selezionabile in base al rumore di fondo tramite grafico di riscontro
Notifiche eventi	Push tramite Hykon Mobile, email, Onvif
Uscite	Attivazione uscita relè bordo camera ed NVR
Programmatore	Si, settimanale

Grafico audio



Tampering	
Sensibilità	Selezionabile da 0 ~ 100%
Tempi	Tempo di permanenza manomissione dopo il quale generare allarme
Notifiche eventi	Push tramite Hykon Mobile, email, Onvif
Uscite	Attivazione uscita relè bordo camera ed NVR
Programmatore	Si, settimanale

Settaggi

